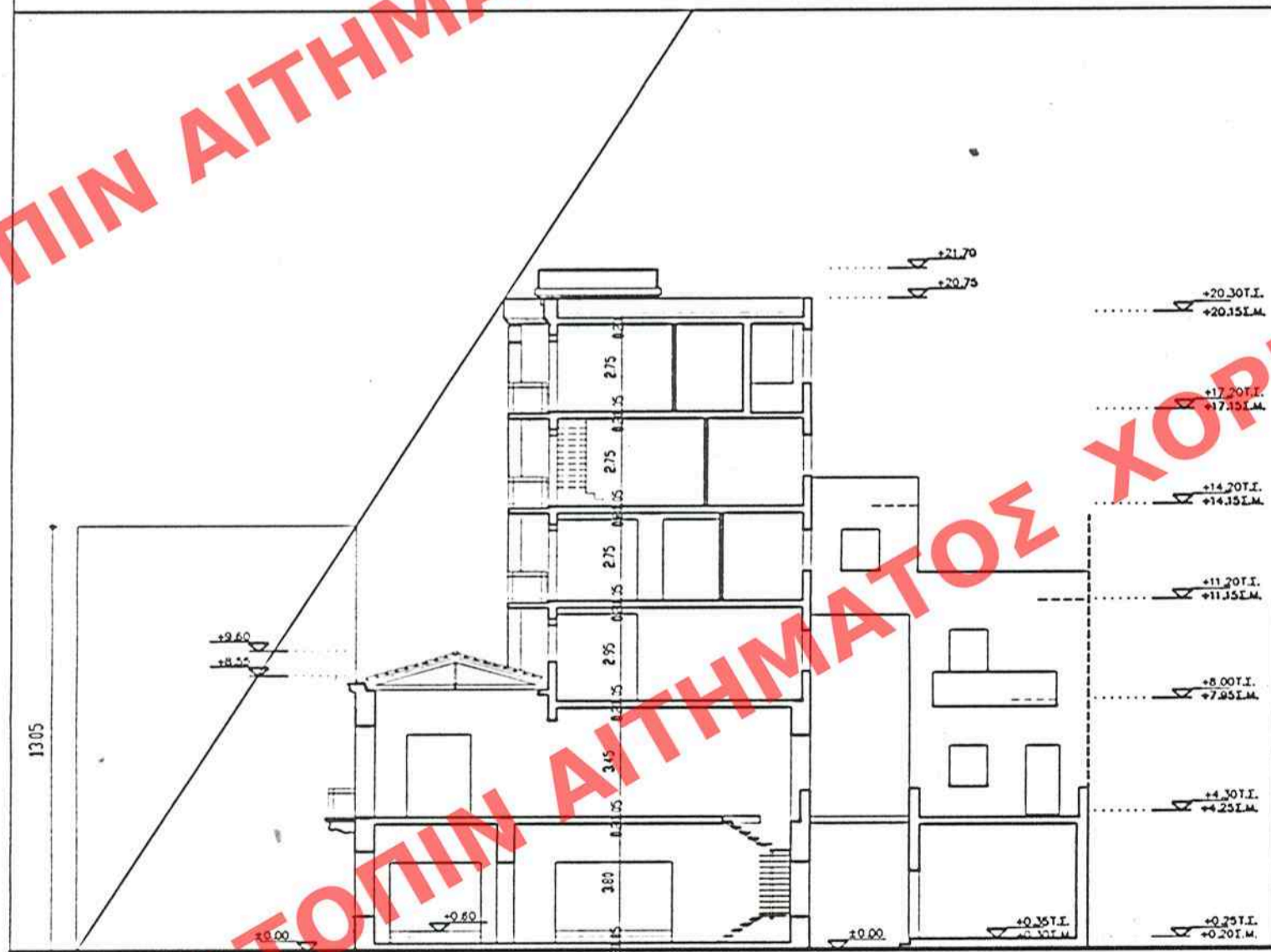


ΤΟΠΟΓΡΑΦΙΚΟ ΔΙΑΓΡΑΜΜΑ ΚΛΙΜΑΚΑ 1:200



ΣΧΗΜΑΤΙΚΗ ΤΟΜΗ ΚΛΙΜΑΚΑ 1:200

ΥΠΑΡΧΟΥΣΑ ΔΟΜΗΣΗ

Επιφ. = 9481m²
 ΔΟΜΗ-Ε1 ΙΣΟΓΕΙΟΥ-ΔΟΜΗ-Ε2 39 + ΔΟΜΗ-Ε1 41
 ΔΟΜΗ-Ε1 ΙΣΟΓΕΙΟΥ-16804m²+12566m²
 ΔΟΜΗ-Ε1 ΙΣΟΓΕΙΟΥ-28373m²
 ΗΜΙΥΠΑΘΡΙΟ ΙΣΟΓΕΙΟΥ-1983m²
 ΔΟΜΗ-Ε1 Α' ΟΡΟΦΟΥ = ΔΟΜΗ-Ε1 39 + ΔΟΜΗ-Ε1 41
 ΔΟΜΗ-Ε1 Α' ΟΡΟΦΟΥ = 14577m² + 9302m²
 ΔΟΜΗ-Ε1 Α' ΟΡΟΦΟΥ = 23871m²
 ΗΜΙΥΠΑΘΡΙΟ Α' ΟΡΟΦΟΥ = 490m²
 ΔΟΜΗ-Ε1 Β' ΟΡΟΦΟΥ = 7436m²

ΣΥΝΟΛΟ ΥΠΑΡΧΟΥΣΑΣ ΔΟΜΗΣΗΣ = 596.88m²
 ΣΥΝΟΛΟ ΥΠΑΡΧΟΥΣΑΣ ΚΑΛΥΨΗΣ = 303.66m²
 ΣΥΝΟΛΟ ΗΜΙΥΠΑΘΡΙΩΝ = 24.83m²

ΥΠΑΡΧΟΝΤΑ ΚΑΤΕΔΑΦΙΣΤΕΑ ΙΣΟΓΕΙΟΥ = 2036m² + 15,18m² = 3554m²
 ΥΠΑΡΧΟΝΤΑ ΚΑΤΕΔΑΦΙΣΤΕΑ Α ΟΡΟΦΟΥ = 901m²

ΣΥΝΟΛΟ ΚΑΤΕΔΑΦΙΣΤΕΩΝ = 44.55 m²

ΥΠΑΡΧΟΝ ΟΓΚΟΣ ΔΕΡΒΕΝΙΩΝ 39 = 1475.67m³
 ΥΠΑΡΧΟΝ ΟΓΚΟΣ ΔΕΡΒΕΝΙΩΝ 41 = 952.32m³
 ΣΥΝΟΛΟ ΥΠΑΡΧΟΝΤΟΣ ΟΓΚΟΥ = 2427.99m³

σημείωση : τα εμβαδα των εμφανών υπάρχουσας δόμησης υπολογίσθηκαν στο τοπογραφικό διάγραμμα αποτύπωσης.
 Τα εμβαδα των εμφανών που καταδειχίζονται υπολογίσθηκαν με ψηφιακό τρόπο.

ΠΡΟΤΕΙΝΟΜΕΝΗ ΔΟΜΗΣΗ

ΔΟΜΗΣΗ

ΕΜΒΑΔΟΝ ΟΙΚΟΠΕΔΟΥ (ΑΒΓΔ) = 379.49m²
 ΕΠΙΤΡΕΠΟΜΕΝΗ ΔΟΜΗΣΗ = 2,4 X 379.49m² = 910.776m²
 ΠΡΑΓΜΑΤΟΠΟΙΗΜΕΝΗ ΔΟΜΗΣΗ = Ε1+Ε2+Ε3+Ε4+Ε5+Ε6
 = 257.06m² + 265.61m² + 134.36m² + 113.78m² + 74.89m² + 64.46m²
 = 910.16m²
 ΠΡΑΓΜΑΤΟΠΟΙΗΜΕΝΗ ΔΟΜΗΣΗ = 910.16m² < 910.77m² επιτρεπ. δόμησης

ΣΥΝΟΛΟ ΥΠΑΡΧΟΥΣΑΣ ΔΟΜΗΣΗΣ = 596.88m²
 ΣΥΝΟΛΟ ΚΑΤΕΔΑΦΙΣΤΕΩΝ = 44.55 m²
 ΣΥΝΟΛΟ ΠΡΟΣΘΗΚΗΣ = ΠΡΑΓΜΑΤ. (ΠΡΟΤΕΙΝΟΜΕΝΗ ΔΟΜ.) - ΥΠΑΡΧΟΥΣΑ ΔΟΜΗΣΗ = 910,16m² - 596,88m² = 313,28m²

ΗΜΙΥΠΑΘΡΙΟΙ - ΕΞΩΣΤΕΣ

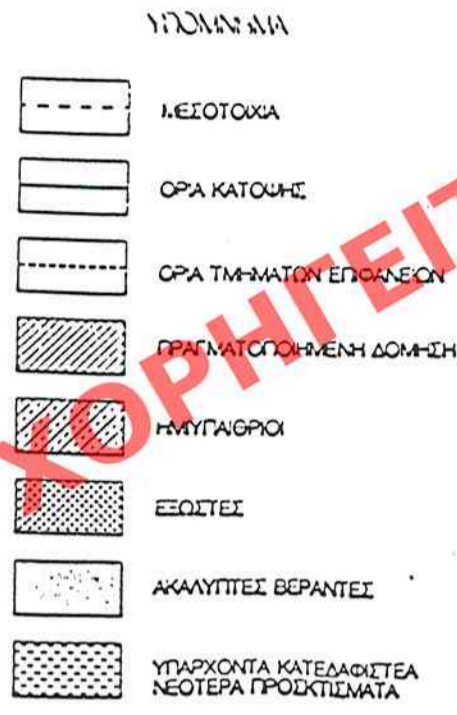
ΗΜΙΥΠ. & ΕΞΩΣΤΩΝ < 20% ΠΡΑΓΜ. ΔΟΜΗΣΗΣ = 0,20 X 910,16m² = 182,03m²
 Ε ΗΜΙΥΠΑΘΡΙΩΝ = 38,35m² + 14,91m² + 16,77m² + 104,3m² = 80,46m²
 Ε ΕΞΩΣΤΩΝ = 9,69m² + 5,98m² + 5,98m² + 5,98m² = 27,63m²
 ΣΥΝΟΛΟ ΗΜΙΥΠ. & ΕΞΩΣΤΩΝ = 108,09 < 182,03m² 20% Π. ΔΟΜΗΣΗΣ

ΚΑΛΥΨΗ

ΥΠΑΡΧΟΥΣΑ ΚΑΛΥΨΗ ΠΕΡΙΓΡ. ΔΙΑΤΗΡΗΤΕΟΥ = 303,66m² = 80%
 ΠΡΟΤΕΙΝΟΜΕΝΗ ΚΑΛΥΨΗ ΕΙΔΙΚΗΣ ΡΥΘΜΙΣΗΣ = 295,41m² = 77,8%

ΟΓΚΟΣ

ΠΡΟΤΕΙΝΟΜΕΝΟΣ ΟΓΚΟΣ = V_α + V_β + V_γ + V_δ + V_ε + V_{στ}
 ΠΡΟΤΕΙΝΟΜΕΝΟΣ ΟΓΚΟΣ = 3518,78m³



ΕΜΒΑΔΟΝ ΙΣΟΓΕΙΟΥ:
 Ε1 = 1120m² + 1120m² + 1120m² + 1120m² + 1120m² + 1120m² + 1120m² + 1120m² + 1120m² + 1120m²
 Ε2 = 1120m² + 1120m² + 1120m² + 1120m² + 1120m² + 1120m² + 1120m² + 1120m² + 1120m² + 1120m²
 ΕΞΩΣΤΩΝ = 2570m²
 Ε.Β. ΗΜΙΥΠΑΘΡΙΩΝ ΙΣΟΓΕΙΟΥ:
 Ε = 2036m² + 1534m² = 3570m²
 ΥΠΑΡΧΟΝΤΑ ΚΑΤΕΔΑΦΙΣΤΕΑ ΙΣΟΓΕΙΟΥ = 2036m² + 15,18m² = 3554m²
 ΟΓΚΟΣ ΙΣΟΓΕΙΟΥ:
 V = Εμβαδόν X Ύψος = 2570m² X 4,00m = 10280m³

ΕΛΗΜΟΣΙΕΥΣΗ ΕΙΣ ΤΟ ΥΠ. ΑΡΙΘΜ. Η10 ΦΥΛΟ ΤΟΥ
 ΤΕΥΧΟΣ ΤΗΣ ΕΦΗΜΕΡΙΔΑΣ ΤΗΣ ΚΥΒΕΡΝΗΣΕΩΣ
 ΤΗΣ 20 ΜΑΪΟΥ 2002

ΥΠΟΜΝΗΜΑ

ΔΕΡΒΕΝΙΩΝ 39-41:
 ΕΜΒΑΔΟΝ ΟΙΚΟΠΕΔΟΥ (ΑΒΓΔ) = 379.49m²
 ΥΠΑΡΧΟΥΣΑ ΔΟΜΗΣΗ = 596.88m²
 ΥΠΑΡΧΟΥΣΑ ΚΑΛΥΨΗ = 303.66m²
 ΥΠΑΡΧΟΝ ΟΓΚΟΣ = 2427.99m³

ΟΡΟΙ ΔΟΜΗΣΗΣ
 Φ.Ε.Κ. 411Δ/89
 ΣΥΝΤΕΛΕΣΤΗΣ ΔΟΜΗΣΗΣ = 2,4
 ΎΨΟΣ = 10,80 m Πρόσωπο
 ΎΨΟΣ ολ. = 14,00 m

ΕΠΙΤΡΕΠΟΜΕΝΗ ΔΟΜΗΣΗ = 910.776m²
 ΠΡΑΓΜΑΤΟΠΟΙΗΜΕΝΗ ΔΟΜΗΣΗ = 910.16m² < επιτρεπόμενης
 ΣΥΝΟΛΟ ΗΜΙΥΠΑΘΡΙΩΝ & ΕΞΩΣΤΩΝ = 108,09m² < 20% Π.ΔΟΜΗΣΗΣ
 ΣΥΝΟΛΟ ΥΠΑΡΧΟΥΣΑΣ ΔΟΜΗΣΗΣ = 596.88m²
 ΣΥΝΟΛΟ ΚΑΤΕΔΑΦΙΣΤΕΩΝ = 44.55 m²
 ΣΥΝΟΛΟ ΠΡΟΣΘΗΚΗΣ = 313,28m²
 ΠΡΟΤΕΙΝΟΜΕΝΟΣ ΟΓΚΟΣ = 3518,78m³
 ΥΠΑΡΧΟΥΣΑ ΚΑΛΥΨΗ ΠΕΡΙΓΡ. ΔΙΑΤΗΡΗΤΕΟΥ = 303,66m² ποσοστό 80%
 ΠΡΟΤΕΙΝΟΜΕΝΗ ΚΑΛΥΨΗ ΕΙΔΙΚΗΣ ΡΥΘΜΙΣΗΣ = 295,41m² ποσοστό 77,8%

ΤΑ ΚΤΙΡΙΑ ΔΕΡΒΕΝΙΩΝ 39 ΚΑΙ ΔΕΡΒΕΝΙΩΝ 41 ΕΙΝΑΙ ΔΙΑΤΗΡΗΤΕΑ
 ΒΑΣΕΙ Π.Δ. 25/10/84 Φ.Ε.Κ. 1196 Δ' /1994

ΠΕΡΙΒΑΛΛΟΝΤΟΣ ΧΩΡΟΤΑΞΙΑΣ & ΔΗΜ. ΕΡΓΩΝ
 ΠΡΟΤΥΠΟ ΚΑΤΟΠΙΝ ΑΙΤΗΜΑΤΟΣ Τ. 49752/02
 Καθορισμός ειδικών όρων 5' περιερισφίν δόμησης στα διατηρητέα κτίρια που βρίσκονται επί της οδού Δερβενίων 39-5-41 του εγκεκριμένου πολεοδομικού σχεδίου Αθηνών (ν. Αττικής)
 ΑΘΗΝΑ 23 Απριλίου 2002
 Δ. ΠΑΝΑΓΑΚΟΠΟΥΛΟΣ

Αρ. Φ. 110/02
 ΣΧ. 6

ΥΠΟΥΡΓΕΙΟ ΠΕΡΙΒΑΛΛΟΝΤΟΣ
 ΧΩΡΟΤΑΞΙΑΣ & ΔΗΜΟΣΙΩΝ ΕΡΓΩΝ

ΔΙΕΥΘΥΝΣΗ ΠΟΛΕΟΔΟΜΙΚΟΥ ΣΧΕΔΙΑΣΜΟΥ
 ΤΜΗΜΑ ΠΑΡΑΔΟΣΙΑΚΩΝ ΟΙΚΙΣΜΩΝ

Θέμα : ΕΙΔΙΚΗ ΡΥΘΜΙΣΗ
 ΣΕ ΔΙΑΤΗΡΗΤΕΟ ΚΤΙΡΙΟ

Θέση : ΔΕΡΒΕΝΙΩΝ 39-41, ΕΞΑΡΧΕΙΑ

Ιδιοκτήσια : ΑΝΔΡΕΑΣ ΝΙΚΟΛΑΟΥ

Αρ. πινακίδας : Π 1.

Θέμα πινακίδας : ΠΡΟΤΑΣΗ

Κλίμακα : 1 : 100